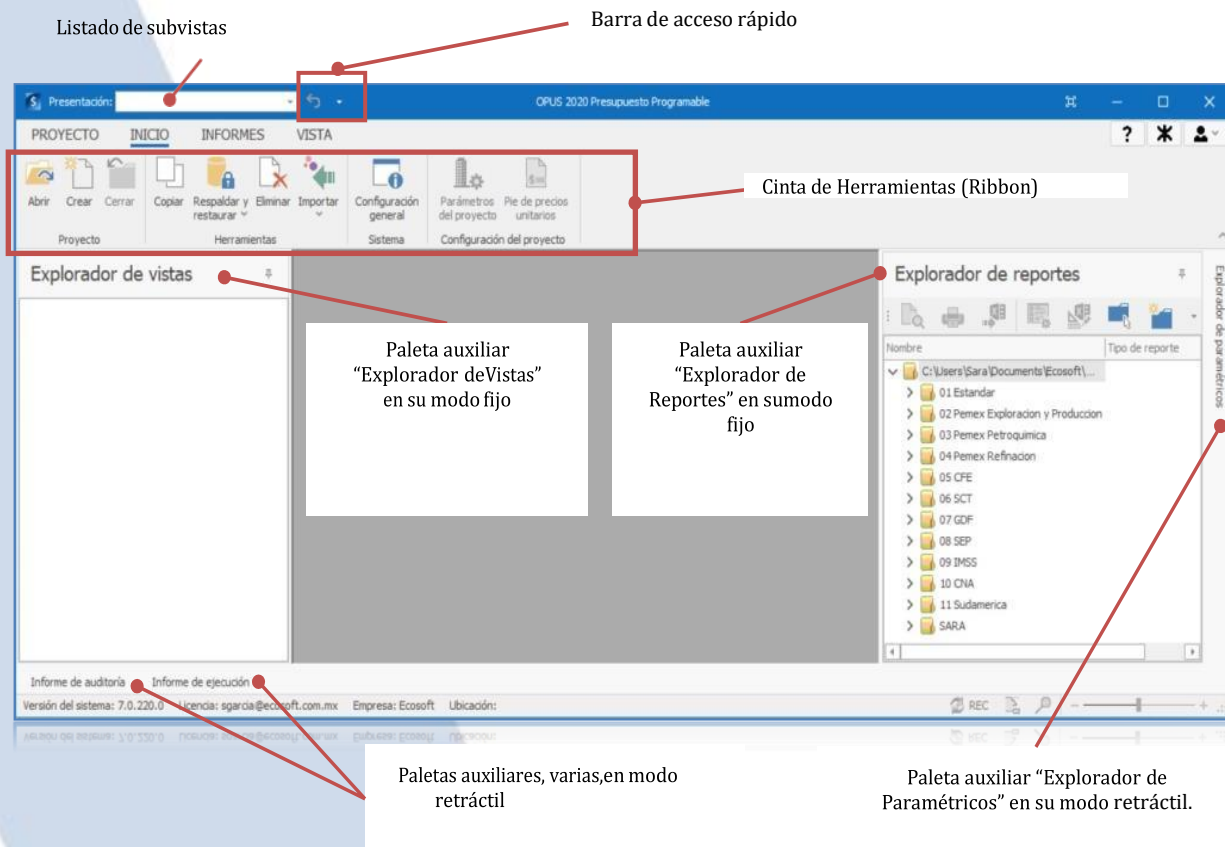


Vista inicial de OPUS®

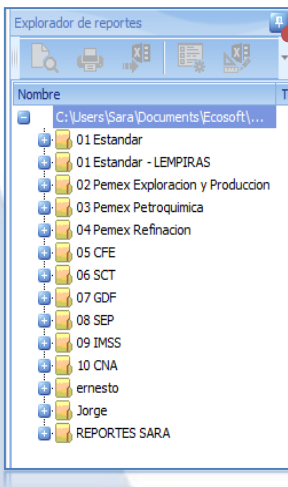
Al abrir el sistema, veremos una pantalla conformada por la Cinta de Herramientas (Ribbon) en la parte superior, el área de trabajo en la parte media de la pantalla y paletas auxiliares distribuidas en los costados y la parte inferior de la pantalla. Estas paletas auxiliares, al iniciar el sistema, podemos encontrarlas en su modo fijo o retráctil.

En OPUS®, se trabaja mediante un sistema de vistas y subvistas. Para seleccionar una vista en particular, basta con dar un clic en cualquiera de las opciones mostradas por la paleta auxiliar Explorador de Vistas. De inicio, esta paleta se ve vacía, pero cobrará vida en cuanto se abra una obra/presupuesto en el sistema. Las subvistas, pueden seleccionarse del listado ubicado en la parte superior de la pantalla. El listado de subvistas, estará habilitado al abrirse un presupuesto y las opciones variarán dependiendo de la vista activa.

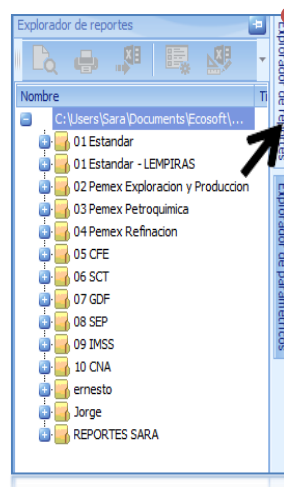


Personalizando el espacio de trabajo

Las paletas auxiliares pueden utilizarse en su modo fijo o retráctil. Para ello, cada paleta auxiliar, tiene en su esquina superior derecha un icono en forma de tachuela. Para fijar la paleta al espacio de trabajo habrá que presionar la tachuela hasta que se muestre en posición vertical. Para tener la paleta en modo retráctil, habrá que presionar la tachuela hasta que se muestre en forma horizontal, esto hará que la paleta se retraiga mostrando únicamente su nombre en una pestaña. Si se desea visualizar el contenido de la paleta, sólo se necesita acercar el cursor a la pestaña deseada.

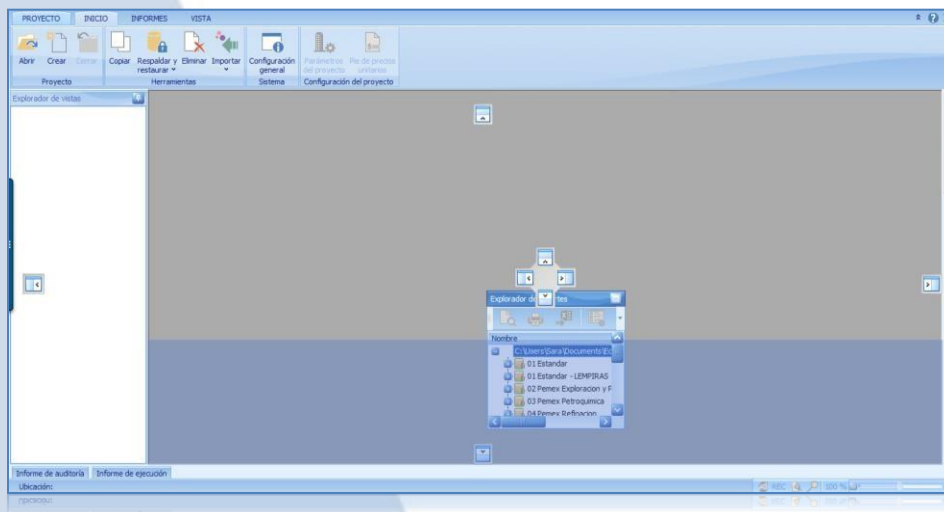


Paleta auxiliar
"Explorador de
Reportes" en su
modo fijo.



Paleta auxiliar
"Explorador de
Reportes" en su
modo retráctil.

Cada una de las paletas auxiliares puede acoplarse en distintos puntos clave de la pantalla. Para cambiar su ubicación, es necesario que la paleta se encuentre en su modo fijo (con el icono de tachuela en posición vertical) y con un clic sostenido, arrastlarla desde el título de la misma. Con esta acción, OPUS® mostrará en pantalla las ubicaciones clave, las cuales pueden seleccionarse al soltar el cursor en el icono de la ubicación deseada.



También es posible dejar las paletas auxiliares flotando en el espacio de trabajo, es decir sin utilizar ninguna posición clave. La única excepción es el Explorador de vistas, esta paleta debe estar anclada a una posición.

Ingreso de instrucciones en OPUS®

En OPUS® se cuenta con tres formas de dar instrucciones al programa:

- La primera, por medio de la Cinta de Herramientas, la cual tiene organizados los iconos en varias pestañas. Cabe mencionar que dependiendo de la vista del presupuesto que se esté trabajando, cambiarán las pestañas en la Cinta de Herramientas así como los iconos habilitados en las mismas.
- La segunda, utilizando el teclado para ingresar los comandos de acceso rápido.
- La tercera, vía el botón secundario del mouse, esto muestra un menú flotante con las herramientas relacionadas con las funciones más comunes de la vista del programa en que se esté trabajando.

La Cinta de Herramientas (Ribbon)

La interfaz llamada “Fluent” tiene como objetivo hacer que el trabajo en OPUS sea más rápido y sencillo ya que una de las características más llamativas de esta interfaz es la Cinta de Herramientas “Ribbon”, la cual, a partir de la versión 2015, sustituye los menús y las barras de herramientas de versiones anteriores.

Las pestañas de la cinta muestran los comandos que se utilizarán exclusivamente en la vista que se esté trabajando, mostrando al frente, los más importantes de cada una de las áreas de trabajo, proporcionando un acceso rápido a las opciones más utilizadas según el contexto.

La Cinta de Herramientas se encuentra estructurada en pestañas, las cuales se encuentran organizadas en grupos de herramientas. Cada herramienta está representada por un icono.

EJEMPLO: para ubicar la opción Pantalla Completa, el recorrido para localizarla sería:

1. Ir a la pestaña Vista
2. Localizar el grupo Ventanas
3. Seleccionar el icono Pantalla completa



El contenido de la Cinta de herramientas al iniciar OPUS®

De inicio, se visualizan cuatro pestañas, las cuales, se incrementarán en número, así como sus iconos, al abrir/crear un presupuesto y cambiarán sus herramientas dependiendo de la vista en que se esté trabajando.

Pestaña Proyecto

La primera pestaña Proyecto, es la primera de la cinta y tiene la característica especial de mostrar su contenido de manera vertical. En esta pestaña se encuentran las acciones que se aplican a toda la obra o proyecto a comenzar.



En una primera sección, tenemos iconos para la creación, apertura y cierre de obras o proyectos.

A continuación, tenemos herramientas para la copia y respaldo de obras y proyectos.

Enseguida, se localizan los iconos para aplicación de esquemas de seguridad y protección.

El grupo que sigue son iconos para la importación y exportación de información.

También se encuentra aquí un icono para impresión de la información en pantalla.

Se tiene desde aquí un acceso a la configuración general del sistema.

Consulta de ayuda

Finalización de la sesión

Pestaña Inicio

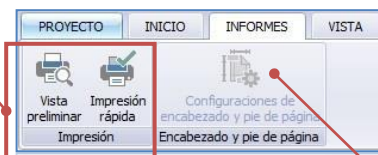
En esta pestaña, aparte de reunir algunas de las opciones para el manejo general de Obras/Proyectos contenidas en Proyecto, se cuenta con el grupo Configuración de proyecto, el cual tiene iconos para la captura de los Parámetros de proyecto y para configurar un Pie de precios unitarios.



Pestaña Informes

En esta pestaña, tenemos dos grupos de herramientas, el primero, Impresión, contiene iconos para obtener impresiones de las vistas que se tengan en pantalla. El segundo grupo de herramientas, Encabezado y pie de página, reúne los iconos para la creación, edición y definición de un encabezado.

Permite obtener una impresión de lo que se tenga en pantalla



Edita/crea /asigna un encabezado.

Define como predeterminado un encabezado previamente creado.

Pestaña Vista

Los grupos de herramientas aquí contenidos, permiten configurar las columnas de información que presenta el sistema, la forma en que se visualizarán los datos de cada Obra/Proyecto y el aspecto general del sistema.